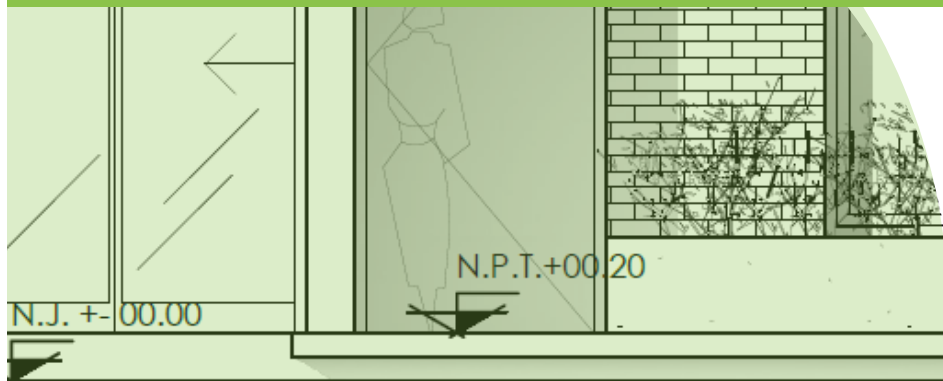


Texto 1 escala 1:50

En el siguiente ejemplo se muestran los tamaños de textos convertidos en metros, en función de la escala 1:50



Título en planta

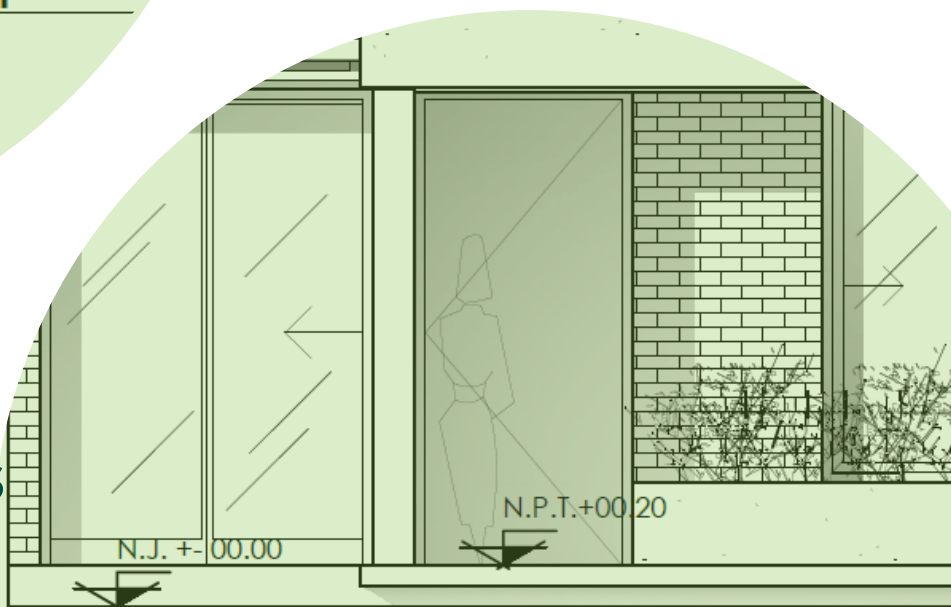
Su tamaño es de 5.00mm, convertidos a escala 1:50 mide 0.25m

Fachada principal

Esc. 1:50

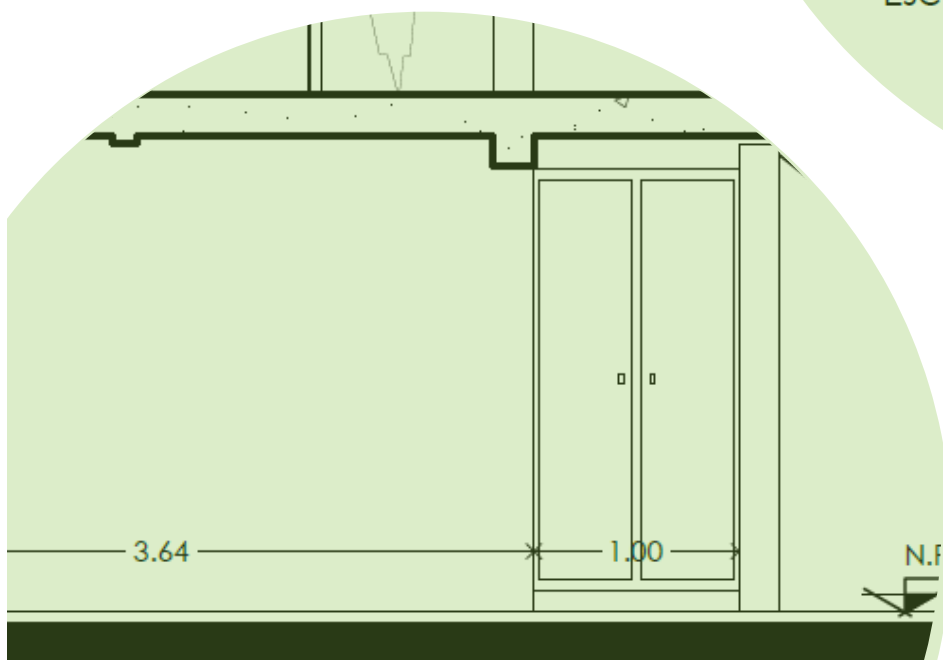
Título en alzados

Títulos para cada una de las fachadas. Tamaño 5.00mm; en escala 1:50=0.25m



Fachada principal

Esc. 1:50



Corte longitudinal A-A'

Esc. 1:50

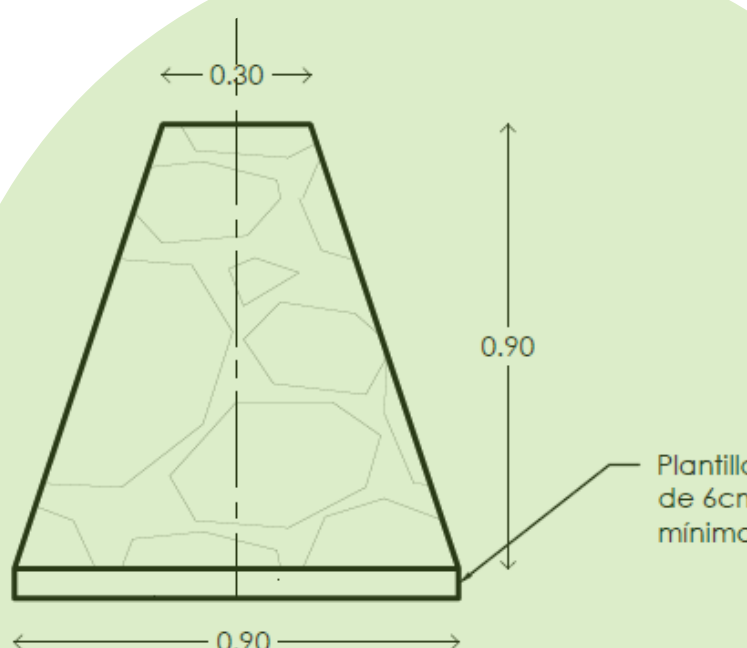
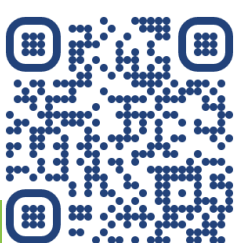
Título en cortes

Títulos para cada uno de los cortes. Tamaño 5.00mm; en escala 1:50=0.25m

Título en cortes

Los detalles se realizan a escala 1:20 o 1:10. El nombre para cada uno debe medir 5.00mm

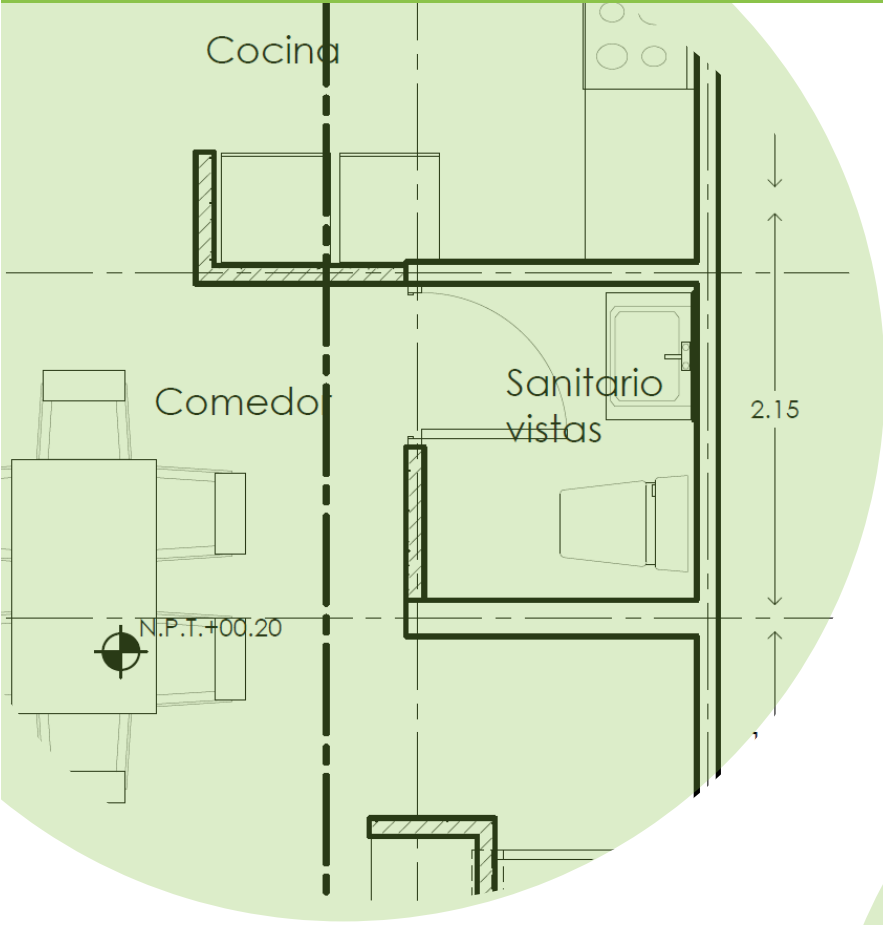
- 5.00mm en escala 1:50=0.25m
- 5.00mm en escala 1:20=0.10m
- 5.00mm en escala 1:10=0.05m



CIM-2

Texto 2 escala 1:50

En el siguiente ejemplo se muestran los tamaños de textos convertidos en metros, en función de la escala 1:50

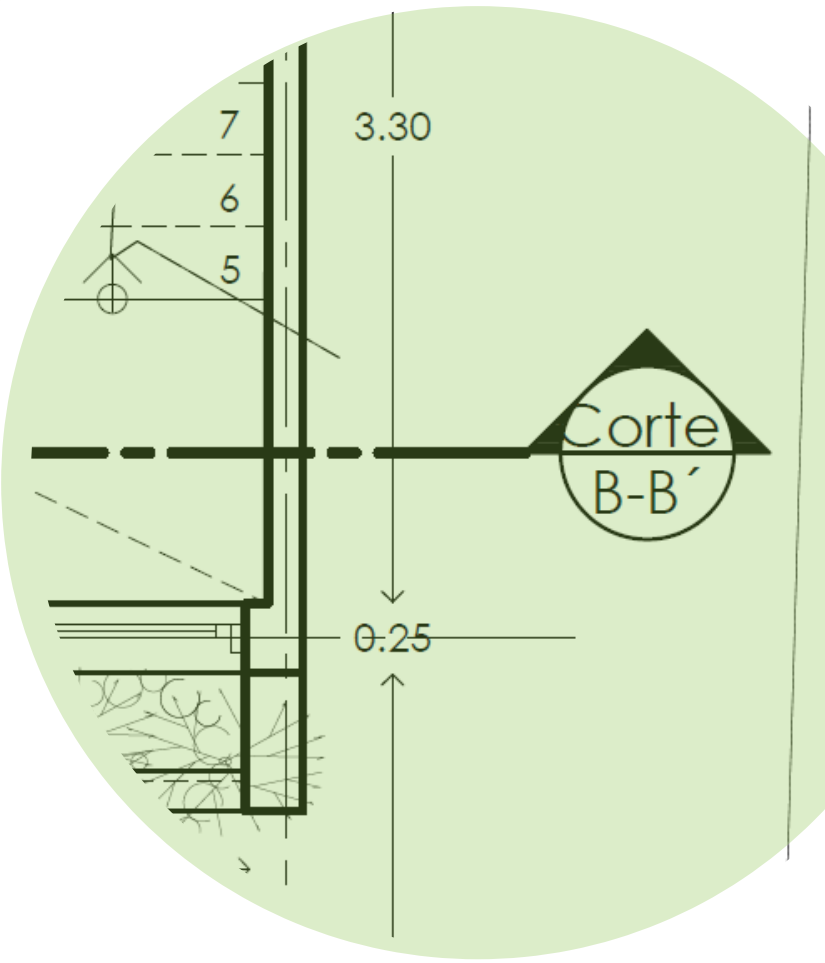


Nombres de áreas

Su tamaño es de 3.00mm, convertidos a escala 1:50 mide 0.15m

Línea de corte

Las etiquetas para indicar cortes miden 3.00mm, en escala 1:50=0.15m



Llamadas

“Detalle 1”, “Ver detalle”. Este tipo de textos miden 3.00mm

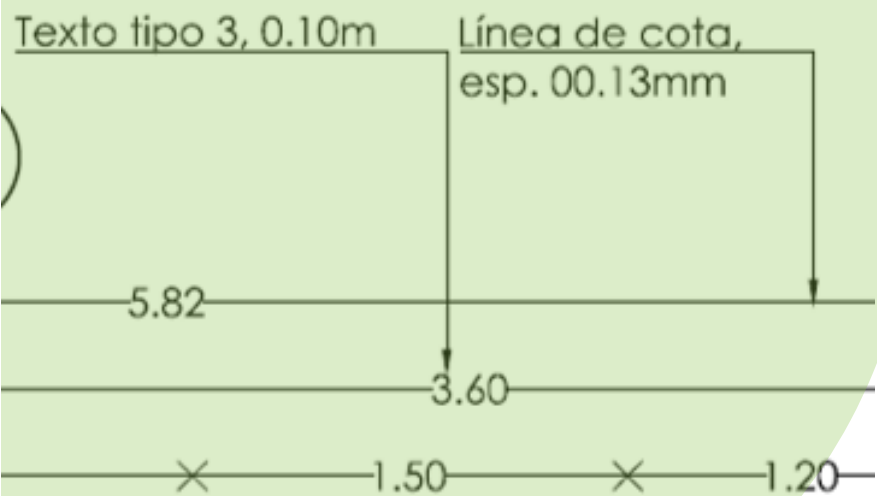
Pie de plano

Algunos subtítulos de la solapa y el pie de plano se recomienda que midan 3.00mm, en escala 1:50=0.15m



Texto 3 escala 1:50

En el siguiente ejemplo se muestran los tamaños de textos convertidos en metros, en función de la escala 1:50

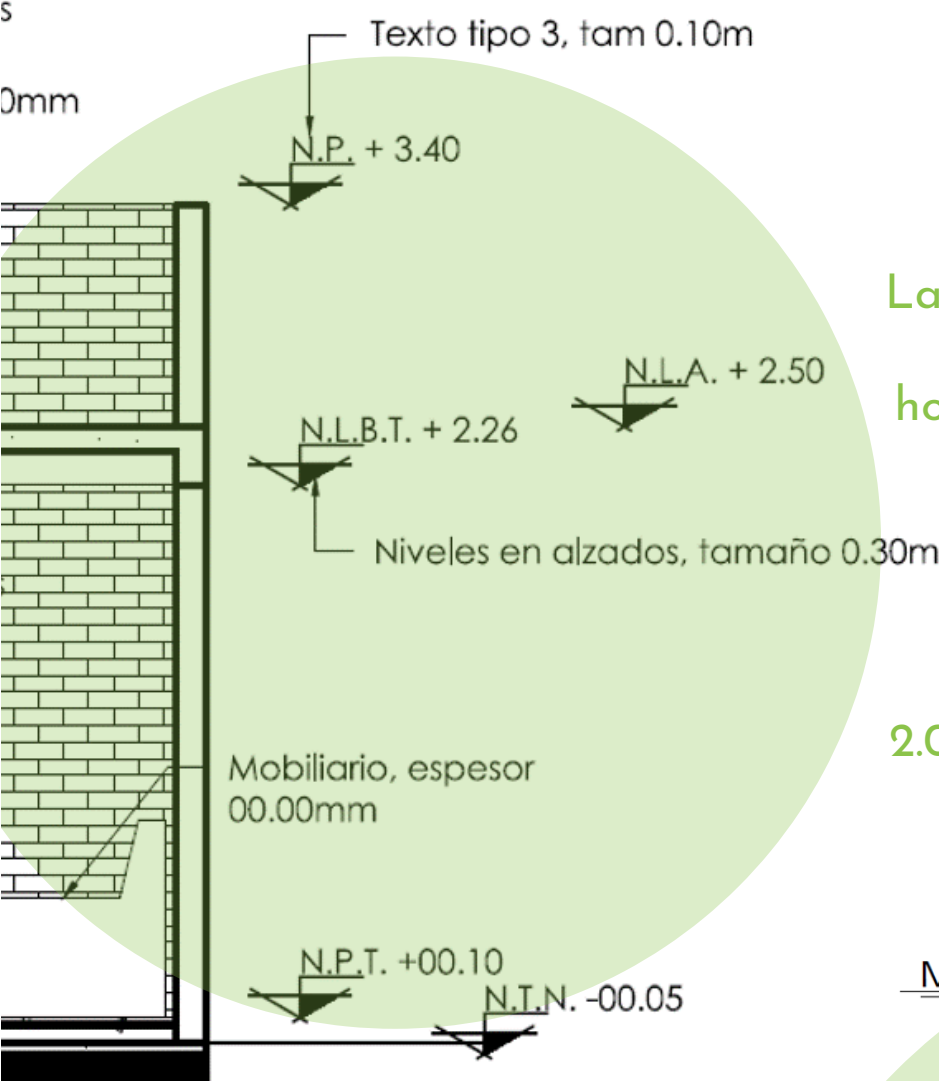
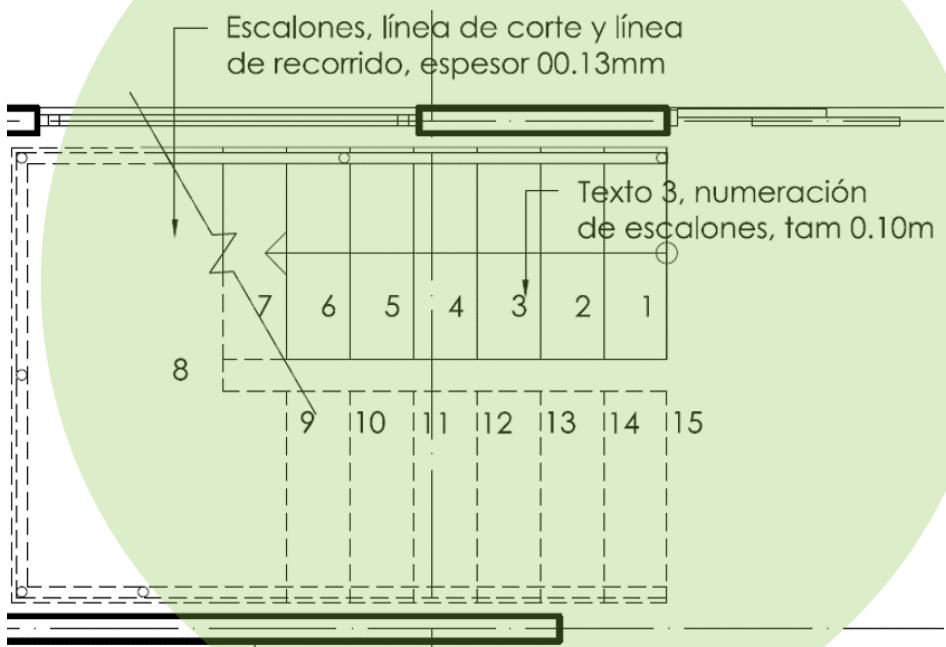


Cotas

El tipo de texto utilizado para las cotas es Texto 3, cuyo tamaño en papel es 2.00 mm; sin embargo, convertido a la escala 1:50, equivale a 0.10m

Números de escalones

El Texto 3, cuyo tamaño en papel es 2.00 mm también se utiliza para los números de escalones



Cortes

La simbología para niveles debe tener un tamaño igualmente homologado. En este ejemplo su medida es de 0.30m (a escala 1:50).

Para el caso de los textos, corresponde con el Tipo 3, 2.00mm o su equivalente en 1:50 de 0.10m.

Notas generales y detalles

El Texto 3 se recomienda para las notas generales y particulares colocadas en el pie de plano, así como las notas para los detalles constructivos.



MATERIALES GENERALES

- 1.- ACOTACIONES EN MILIMETROS, EXCEPTO DONDE SE INDIQU
- 2.- NIVELES EN METROS.
- 3.- PARA CONTROL DE CALIDAD DE ACERO DE LOS PERFILES, LAS SOLDADURAS, VEANSE ESPECIFICACIONES ESTRUCTURA
- 4.- LOS DETALLES QUE SE INDICAN ESTAN FUERA DE ESCALA.
- 5.- ANTES DE FABRICAR LA ESTRUCTURA DEBERAN VERIFICARS Y ELEVACIONES EN PLANOS ARQUITECTONICOS, GUÍAS MEC
- 6.- LAS DENOMINACIONES Y CARACTERISTICAS DE PERFILES IN CORRESPONDEN A LAS ESPECIFICADAS EN EL MANUAL DE ACERO "I M C A".

